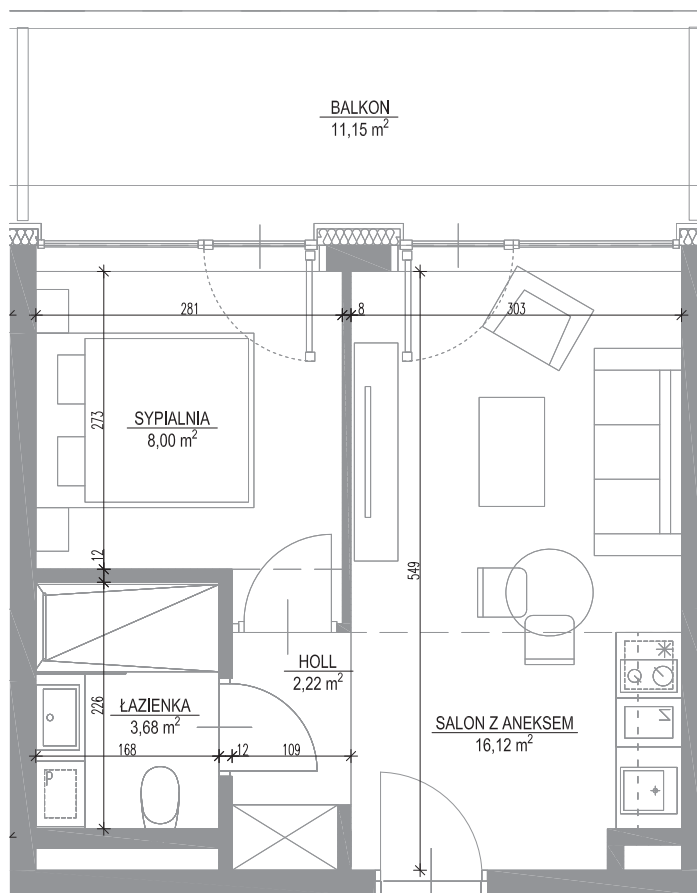




Wymiary podane na kartach lokalu są w stanie surowym (bez tynków).  
Powierzchnie apartamentów policzone wg normy PN-ISO 9836:1997.



**Shelter**  
HOTEL & APARTMENTS

Powierzchnia      Piętro

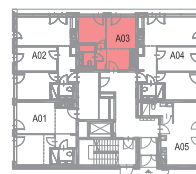
**30,02m<sup>2</sup>**      **0**

Budynek: **B5**      Apartament: **A 03**

Hol: \_\_\_\_\_ 2,22 m<sup>2</sup>  
Sypialnia \_\_\_\_\_ 8,00 m<sup>2</sup>  
Łazienka \_\_\_\_\_ 3,68 m<sup>2</sup>  
Salon z aneksem \_\_\_\_\_ 16,12 m<sup>2</sup>

Balkon \_\_\_\_\_ 11,15 m<sup>2</sup>

Przedstawiony rysunek (rzut lokalu) oraz wizualizacja zawiera jedynie przykładowy sposób aranżacji oraz wykończenia lokalu, a cena określona w umowie rezerwacyjnej oraz deweloperską objęte będzie wydane lokalu w stanie deweloperskim, określonym szczegółowo w prospekcie informacyjnym.



**shelter**  
HOTEL & APARTMENTS

shellter@tlcinwest.pl

22 765 60 60

www.shellter.pl

